

VAUDAN S *entreprise*

CONSTRUCTION BÂTIMENT & GÉNIE CIVIL | CENTRALE À BÉTON & GRAVIÈRE





QUI SOMMES-NOUS ?

BÂTIMENT

GÉNIE CIVIL

CENTRALE À BÉTON

GRAVIÈRE



DEPUIS
1932

Entreprise familiale de construction basée au Châble, dans le Val de Bagnes, Vaudan SA est spécialisée dans la construction de bâtiment et le génie civil. L'entreprise produit également béton, sables et graviers et fournit diverses prestations dans le sciage et le forage de béton.



“ Respect des délais et des coûts, qualité des travaux et proximité avec les clients font partie des points forts de notre entreprise. ”

Alexandre Perraudin, directeur.

“ Notre savoir-faire et notre renommée acquise depuis 1932 font de l'entreprise une référence dans le secteur de la construction en Valais. ”

Léonard Perraudin, président.



HISTORIQUE

1932

Maurice Vaudan débute une activité économique pour son propre compte sous la forme d'une entreprise de transport. Celle-ci devient rapidement une entreprise de construction et de génie civil.

1954

Début de la fabrication de sable et de gravier dans le Val de Bagnes avec l'obtention de la concession de l'Etat du Valais pour l'exploitation d'une gravière à Pierre Grosse et à Plan La Goille.

1974

Après le décès de Maurice Vaudan en 1972, son neveu, Guy Perraudin, entrepreneur en bâtiment diplômé reprend la direction de l'entreprise devenue dès lors une société anonyme.

1947

Début des travaux de sondages pour la construction du barrage de Mauvoisin.

1968

La société se dote pour la première fois d'une centrale à béton et livre les premiers m3 à la construction de la route de Verbier.

2007

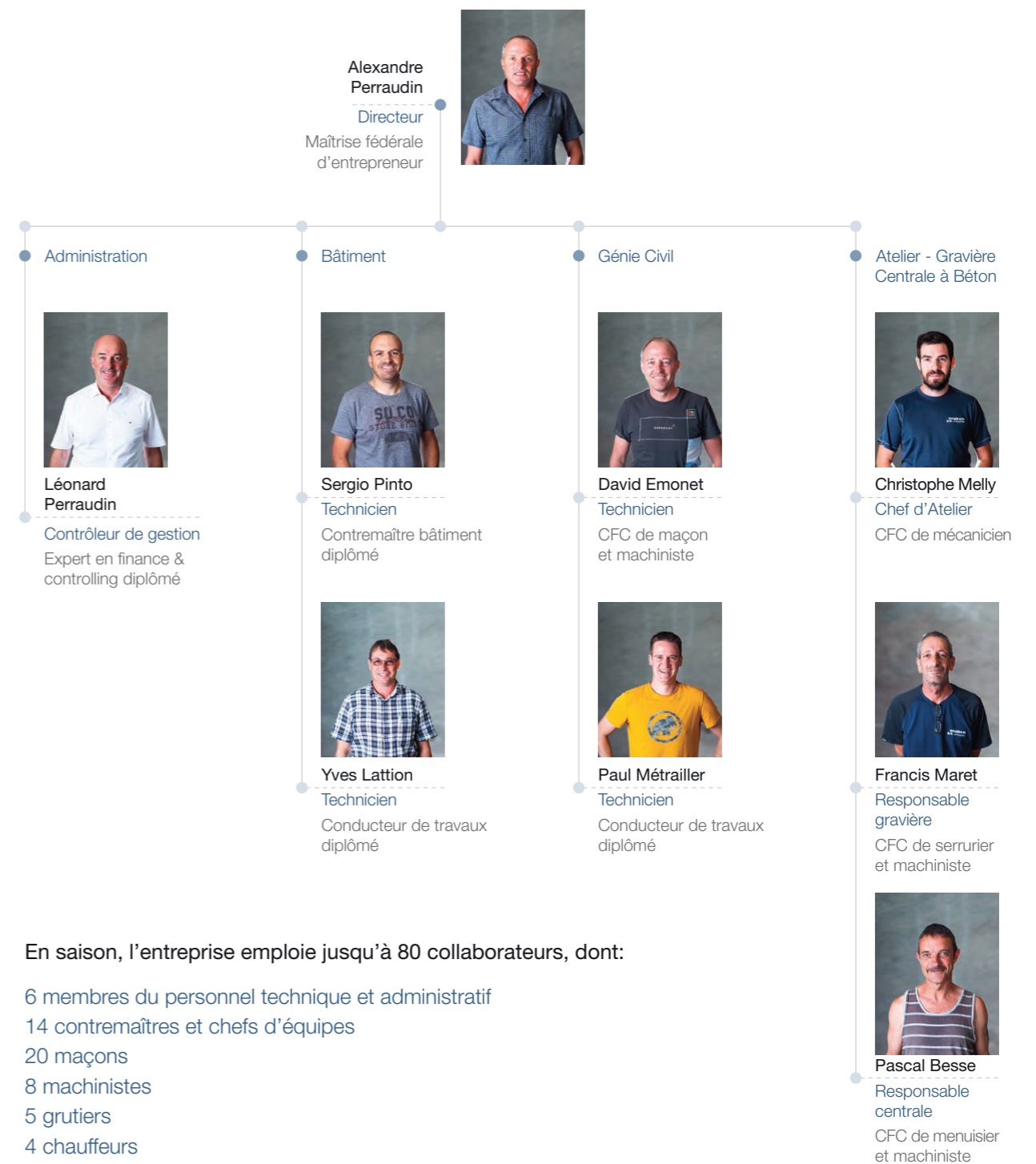
Guy Perraudin transmet l'entreprise à ses deux fils: Alexandre, entrepreneur en bâtiment diplômé, qui se préparait depuis plusieurs années à reprendre les activités et Léonard, expert en finance & controlling.

“ Visionnaire, Maurice Vaudan a su développer avec clairvoyance son entreprise au fil du temps. ”

Willy Ferrez, président de la commune de Bagnes (1969-1992).



ORGANISATION



En saison, l'entreprise emploie jusqu'à 80 collaborateurs, dont:

- 6 membres du personnel technique et administratif
- 14 contremaîtres et chefs d'équipes
- 20 maçons
- 8 machinistes
- 5 grutiers
- 4 chauffeurs
- 20 manœuvres
- 3 apprentis

BÂTIMENT

GÉNIE CIVIL

Chalets

Rénovations

Dallages

Immeubles

Démolitions

Sciages et forages de
maçonnerie et béton armé

Maisons individuelles

Aménagements extérieurs

Travaux de maçonnerie

Terrassement

Fouilles pour canalisations

Aménagement de places

Construction de routes

Construction de canalisations et de réseaux publics

Mise en conformité de réseaux de canalisations

Construction de regards et de bacs de rétention pour
les eaux pluviales

Exécution de murs de soutènement en béton armé
ou en terre armée

Remplacement de conduites sans tranchées par éclatement

Pour les privés comme pour les collectivités publiques



NOS RÉFÉRENCES PRINCIPALES

2016 - 2019	Construction de La Gare du Châble (en consortium)
2014 - 2018	Construction du Centre Sportif de Verbier (en consortium)
2011 - 2014	Terrassement et construction du complexe des Fleurettes à Montagnier
2010 - 2014	Terrassement et construction des Trois Rocs à Verbier (en consortium)
1995 - 1996	Construction du bâtiment de la Providence à Montagnier
1995 - 1996	Construction du bâtiment des SIB à la gare du Châble (en consortium)
1992 - 1993	Construction de l'Ecole de Bruson (en consortium)
1990 - 1991	Construction du CO de Bagnes (en consortium)
1988 - 1990	Surélévation du Barrage de Mauvoisin (en consortium)
1985 - 1996	Terrassement et construction du Hameau de Verbier
1951 - 1958	Construction du barrage de Mauvoisin (en consortium)



ENTREPRISE FORMATRICE

“ L'entreprise forme chaque année des apprentis. En transmettant le savoir-faire de génération en génération, nous contribuons à pérenniser la relève de la construction. ”

Alexandre Perraudin, directeur.



“ Ce qui me plaît dans ce métier c'est de voir évoluer jours après jours le chantier. C'est satisfaisant de savoir que quelqu'un va habiter dans ce que l'on a construit. ”

Axel Roserens
apprenti de 1^{ère} année



“ Les débouchés possibles avec cet apprentissage m'ont motivé à devenir maçon. De plus, j'ai été inspiré par mon oncle qui travaille dans l'entreprise. ”

Ruben Pinto Paiva
apprenti de 1^{ère} année



“ En plus d'être varié, ce métier offre beaucoup d'ouvertures par la suite. J'envisage donc mon avenir professionnel avec sérénité. ”

Aurélien Fellay
apprenti de 2^{ème} année

NOS PRINCIPAUX ÉQUIPEMENTS MÉCANISÉS

FOURNITURE DE MATÉRIAUX

GRAVIÈRE ET CENTRALE À BÉTON

GENRE	TONNAGE	MARQUE	TYPE	SPÉCIFICITÉS
CAMIONS				
Camion 2 essieux	18 to	MERCEDES	1843 AK 4X4	Tout-terrain 2 essieux
Camion 3 essieux	26 to	MERCEDES	3348 AK 6X6	Tout-terrain 3 essieux multilift
Camion-grue 3 essieux	26 to	MAN	TGS 28.48 6X4-4	Camion-grue tout-terrain
Camion 4 essieux	32 to	MERCEDES	2648 k 6x4/4	Camion 4 essieux multilift
Camion 4 essieux	32 to	MERCEDES	3248 k 8x4/4	Camion 4 essieux interchangeable malaxeur
Camionnette	3.5 to	MERCEDES	SPRINTER 519 CDI	Camionnette tout-terrain pour petits transports
Camionnette	3.5 to	MERCEDES	SPRINTER 519BTD	Camionnette tout-terrain avec grue de déchargement
PELLES HYDRAULIQUES				
Pelle hydr. s/chenilles	1.8 to	HITACHI	ZAXIS 18	Mini-pelle, chenilles caoutchouc
Pelle hydr. s/chenilles	1.5 to	WACKER	1404 - N° 1	Mini-pelle, chenilles caoutchouc
Pelle hydr. s/chenilles	1.5 to	WACKER	1404 - N° 2	Mini-pelle, chenilles caoutchouc
Pelle hydr. s/chenilles	1.8 to	WACKER	ET 18	Mini-pelle, chenilles caoutchouc
Pelle hydr. s/chenilles	1.8 to	WACKER	ET 18	Mini-pelle, chenilles caoutchouc
Pelle hydr. s/chenilles	2.4 to	HITACHI	ZX 22	Mini-pelle, chenilles caoutchouc
Pelle hydr. s/chenilles	4 to	WACKER-NEUSON	EZ 38	Pelle moyenne chenilles caoutchouc
Pelle hydr. s/chenilles	5.3 to.	HITACHI	ZX52 U - 3	Pelle moyenne chenilles caoutchouc
Pelle hydr. s/chenilles	8 to.	HITACHI	SB 80	Pelle moyenne chenilles caoutchouc
Pelle hydr. s/chenilles	8 to.	WACKER-NEUSON	EZ 80	Pelle moyenne chenilles caoutchouc
Pelle hydr. s/chenilles	15 to	HITACHI	ZX 135-US-3	Grande pelle sur chenilles acier
Pelle hydr. s/chenilles	21 to	HITACHI	EX 215 LC	Grande pelle sur chenilles acier
Pelle hydr. s/chenilles	26 to	HITACHI	ZX 225 USLC-5	Grande pelle sur chenilles acier
Pelle hydr. s/chenilles	24 to	HITACHI	Z 240	Grande pelle sur chenilles acier
Pelle hydr. s/chenilles	35 to.	HITACHI	ZX 350 LCN3	Grande pelle sur chenilles acier
Pelle hydr. s/pneus	13 to	CASE	IH W 125	Grande pelle hydraulique sur pneus
Pelle hydr. s/pneus	13 to	LIEBHERR	A 910	Grande pelle hydraulique sur pneus
Pelle hydr. Type Araignée	9 to	MENZI-MUCK	A 91	Pelle hydr. Araignée sur pattes et pneus
CHARGEUSES				
Chargeuse sur pneus	23 to	LIEBHERR	L 564	Chargeuse, godet 4 m3
Chargeuse sur pneus	18 to	HITACHI	ZW 220	Chargeuse, godet 3 m3
Chargeuse sur pneus	23 to	HITACHI	ZW 310	Chargeuse, godet 4 m3
Chargeuse sur pneus	28 to	LIEBHERR	L 580 X POWER	Chargeuse, godet 5 m3

Bétons

50 ans d'expertise dans la fabrication de béton

Bétons classés de sorte A, B, C, D, G et autoplaçant

Bétons et mortiers non classés de composition garantie

Gunités par voie sèche

Matériaux de gravière

Les matières premières et gisements sont prélevés dans les rivières de la région

Sable 0/4

Grave recyclée A 0/45

Gravillons 4/8 - 8/16 - 16/32

Chailles

Mélanges à béton

Sable de fouille

Grave brute

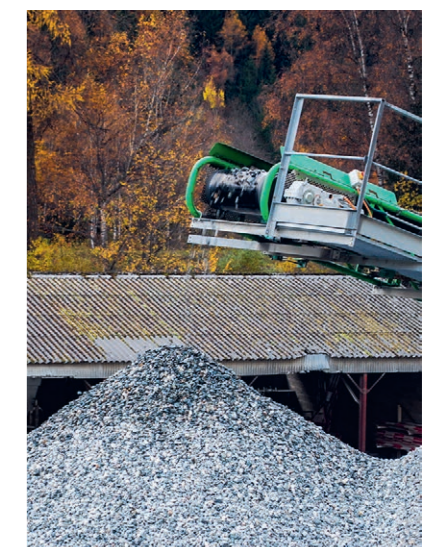
Terre criblée

Grave non traitée 0/45

Enrobé concassé 0/30

Grave de réglage 0/11 et 0/22

Blocs d'enrochement



Les graviers et les granulats sont certifiés selon les normes SN 670 102 / EN 126.

Listes de prix à télécharger sur notre site internet : www.vaudansa.ch



@vaudansa



@vaudansa



www.linkedin.com/company/vaudan-sa/about/

www.vaudansa.ch